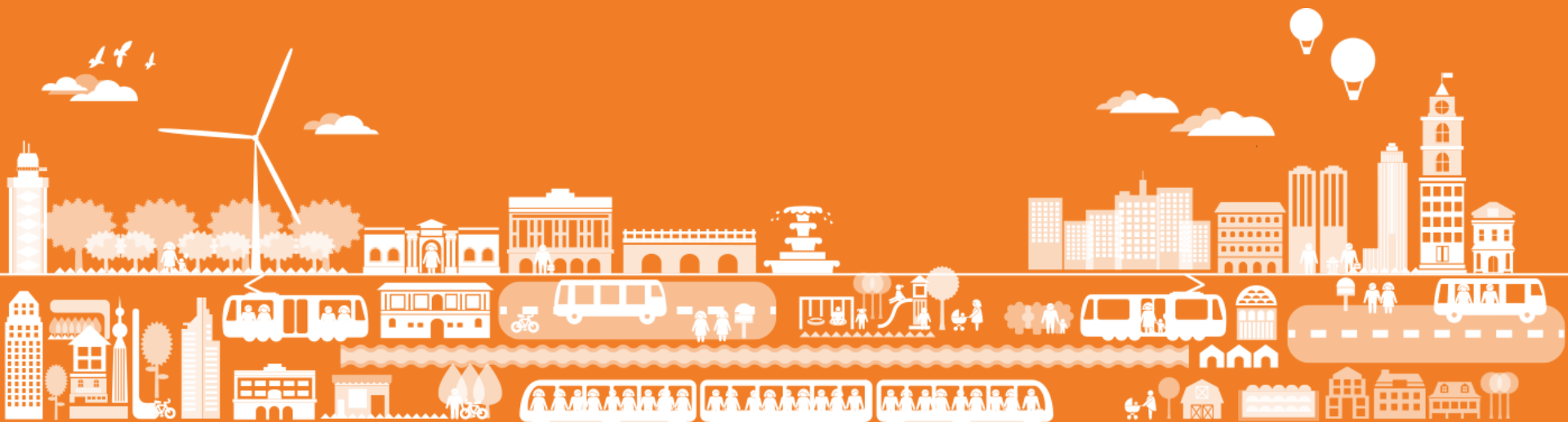


Grön offentlig upphandling i bussektorn: utmaningar och möjligheter

Malin Aldenius, Transportforum 2017-01-11

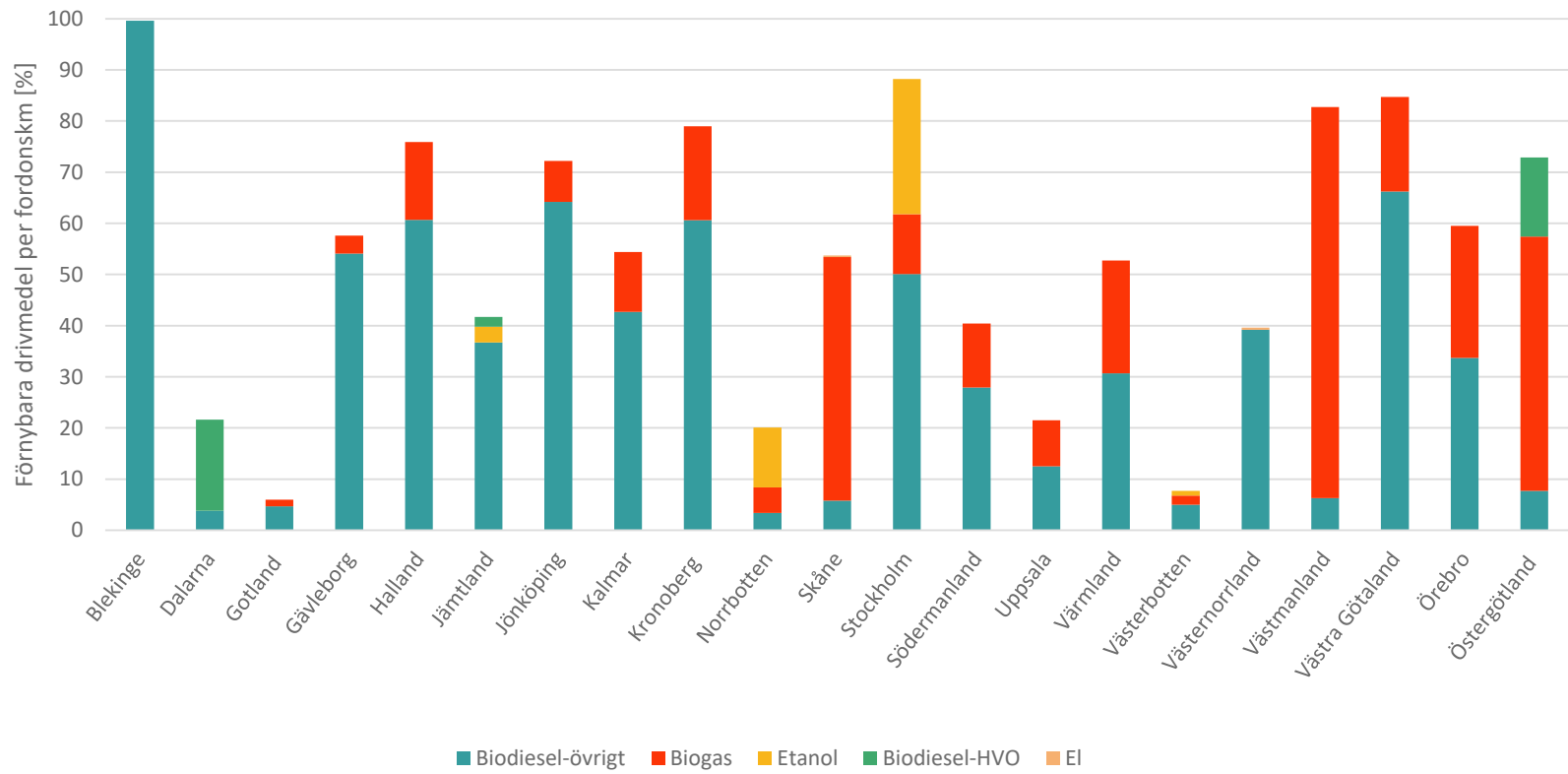
Lunds Universitet, LTH

K2 – Nationellt kunskapscentrum för kollektivtrafik



Förnybara drivmedel i Sveriges transportregioner

Andel förnybara drivmedel i den svenska bussflottan 2015



Källa: Miljö- och fordonsdatabasen Frida



Projektet

Syfte

Jämföra och analysera hur två svenska regioner använder offentlig upphandling för att främja spridningen av förnybara bränslen i den offentliga bussektorn.

Frågeställningar

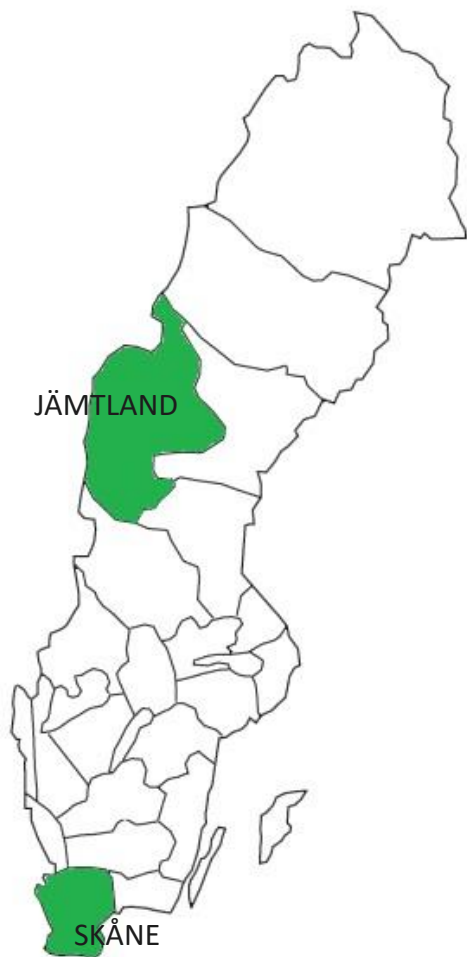
- 1) Vad är den strategiska motivationen till att använda offentlig upphandling för att stimulera förnybara bränslen?
- 2) Vad är de praktiska utmaningarna i relation till krav, kostnader, storlek och kunskap?

Metod

- Jämförande kvalitativ fallstudie
- Dokumentanalys
- Semistrukturerade intervjuer



Regionerna 2015



	Befolknings- täthet [inv./km ²]	Antal bussar	Biogasprod. [GWh]	Andel förnybart [fordons km/bränsle]
Jämtland	2.59	202	13	41,7% - biodiesel 36,7% - etanol 3,1% - HVO 1,9%
Skåne	119	1027	418	53,7% - biogas 47,6% - biodiesel 5,8% - el 0,3%

Källa: ES 2016:04, SCB, Miljö- och fordonsdatabasen Frida



Resultat

Kontext och strategi i regionen har stor påverkan på möjligheter och utmaningar med grön offentlig upphandling

Faktorer:

1. Strategi och ledarskap
2. Miljökravens utformning
3. Kostnad
4. Regionens storlek
5. Kunskap och information

1. Strategi och ledarskap

Innovativ för att skapa biogasmarknad (Skåne)

Fördelar:

- Skapar en marknad

Kräver:

- Stark regionalt politiskt stöd
- Att regionen tar egna initiativ

Redskap för att nå nationella mål (Jämtland)

Fördelar:

- Kostnadseffektivt

Kräver:

- Miljö- och klimatinitiativ från nationell nivå

2. Miljökravens utformning

	Specifika krav	Funktionskrav
Fördelar	Introducerar/främjar ett specifikt bränsle	Kostnadseffektivt Frihet för operatörer
Nackdelar	Ökade kostnader Beroende av tillgången	Svårt att stödja tekniskt utveckling

Skåne

- Tidigare: Specifika krav på biogas
- Nu: Mer funktionskrav för att släppa in andra bränslen

Jämtland

- Funktionskrav att uppnå de nationella målen; fossilfri kollektivtrafik 2030

3. Kostnad



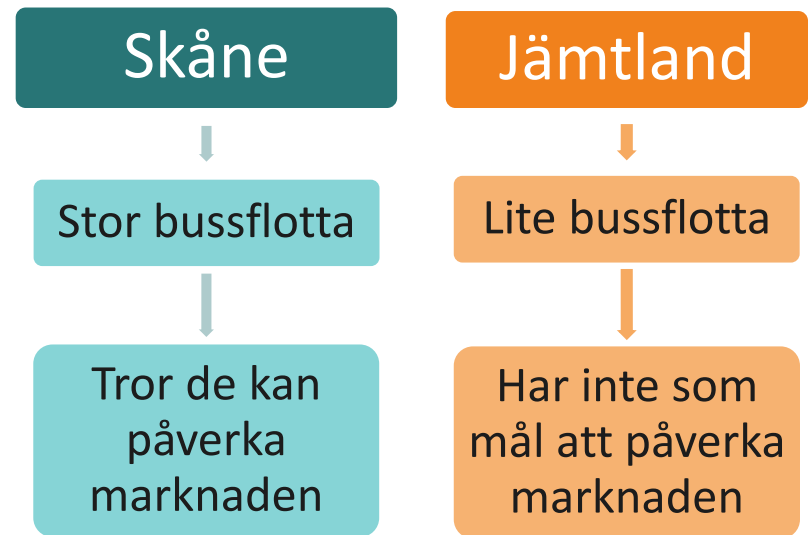
Behovet för acceptans av ökade kostnader är beroende av val av strategi



4. Regionens storlek

”mer och större” är oftast bättre

- Mer erfarenhet
- Men, riskerar att bli distanserad



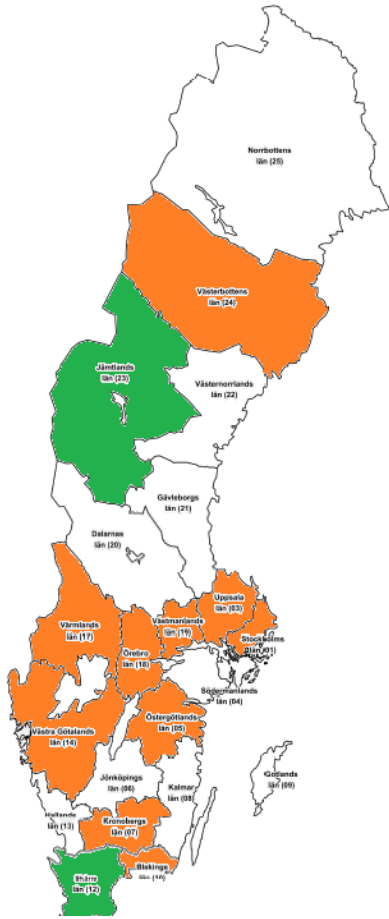
5. Kunskap och information



Sammanfattning

	Skåne	Jämtland
Strategi	Skapa biogas markand	Uppnå nationella mål
Politiskt stöd	Regionalt stöd viktigt	Kräver mindre stöd
Kravställning	Kräver specifika eller strikta funktionskrav	Funktionskrav
Kostnader	Kräver acceptans för ökade kostnader	Kostnadseffektivaste lösningen väljs
Storlek	Stora nog att påverka marknaden	För små för att påverka marknaden
Kunskap	Regionen kunskap om tillgång/uppföljning	Val av bränsle lämnas till operatören

Framtida studier



Bredare studie av strategier för omställning i transportregionerna

- Kartlägga förutsättningarna för omställning av bränslen i de svenska transportregionerna.
- Går det att identifiera mönster?
- Vilka barriärer och möjliggörare har störst påverkan?

Tack för er uppmärksamhet

Frågor och kommentarer är alltid välkomna!

Email: malin.aldenius@miljo.lth.se



